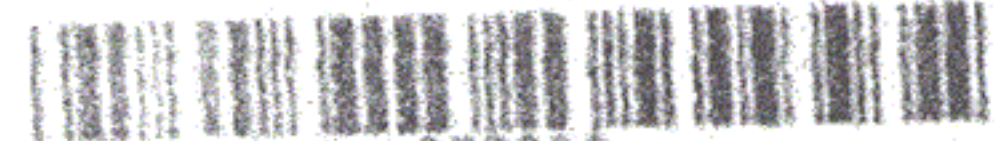




Школа кирпич силикатный ; кочегарка кирпич красный . Не эксплуатируются,
заброшены. Территория вокруг зданий заросшая деревьями. Транспортная доступность
неудовлетворительная – полями .



16-АЕ



073388

РОССИЙСКАЯ ФЕДЕРАЦИЯ

ЕДИНЫЙ ГОСУДАРСТВЕННЫЙ РЕЕСТР ПРАВ НА НЕДВИЖИМОЕ ИМУЩЕСТВО И СДЕЛОК С НИМ
Уполномоченный орган государственной власти Республики Татарстан



О ГОСУДАРСТВЕННОЙ РЕГИСТРАЦИИ ПРАВА

повторное, взамен свидетельства: серия 16-АЕ № 236152, дата выдачи 28.07.2010

"05" марта 2011 года

Дата выдачи:

Документы-основания: Договор о закреплении муниципального имущества на праве
оперативного управления за муниципальным учреждением от 14.07.2010 № П-03-050

Субъект (субъекты) права: Муниципальное бюджетное общеобразовательное учреждение
"Большетурминская средняя общеобразовательная школа" Тетюшского муниципального района
Республики Татарстан, ИНН: 1638003734, ОГРН: 1021605556421, дата гос. регистрации:
22.01.2001, наименование регистрирующего органа: Межрайонная инспекция Федеральной
налоговой службы №7 по РТ, КПП: 163801001, адрес (место нахождения) постоянно
действующего исполнительного органа: 422370, Республика Татарстан, Тетюшский район,
с. Большая Турма, ул. Ахметзянова, д. 100а.

Вид права: Оперативное управление

Объект права: Средняя школа, назначение: нежилое, 2-этажный (подземных этажей - 0), общая
площадь 1221,3 кв. м, инв. № 3817, лит. А.

адрес объекта:

Республика Татарстан (Татарстан), Тетюшский р-н, с. Большая Турма, ул. Ш. Ахметзянова, д. 100А

Кадастровый (или условный) номер: 16:38:060101:9817

Существующие ограничения (обременения) права: не зарегистрировано
о чем в Едином государственном реестре прав на недвижимое имущество и сделок с ним
"28" июля 2010 года сведения чашень регистрации № 16-16-41/001/2010-007

Регистратор

Нигматуллин К. А.

(подпись)

Серия 16-АЕ

073388

0601011215

Ст. 10/10/10

РСФСР

Министерство жилищно-коммунального хозяйства

Тетюшский район

бюро технической инвентаризации

Технический паспорт

на здание Средняя школа
(назначение нежилого строения)

район Тетюшский
город (пос.) с. Б. Турма
улица (пер.) _____

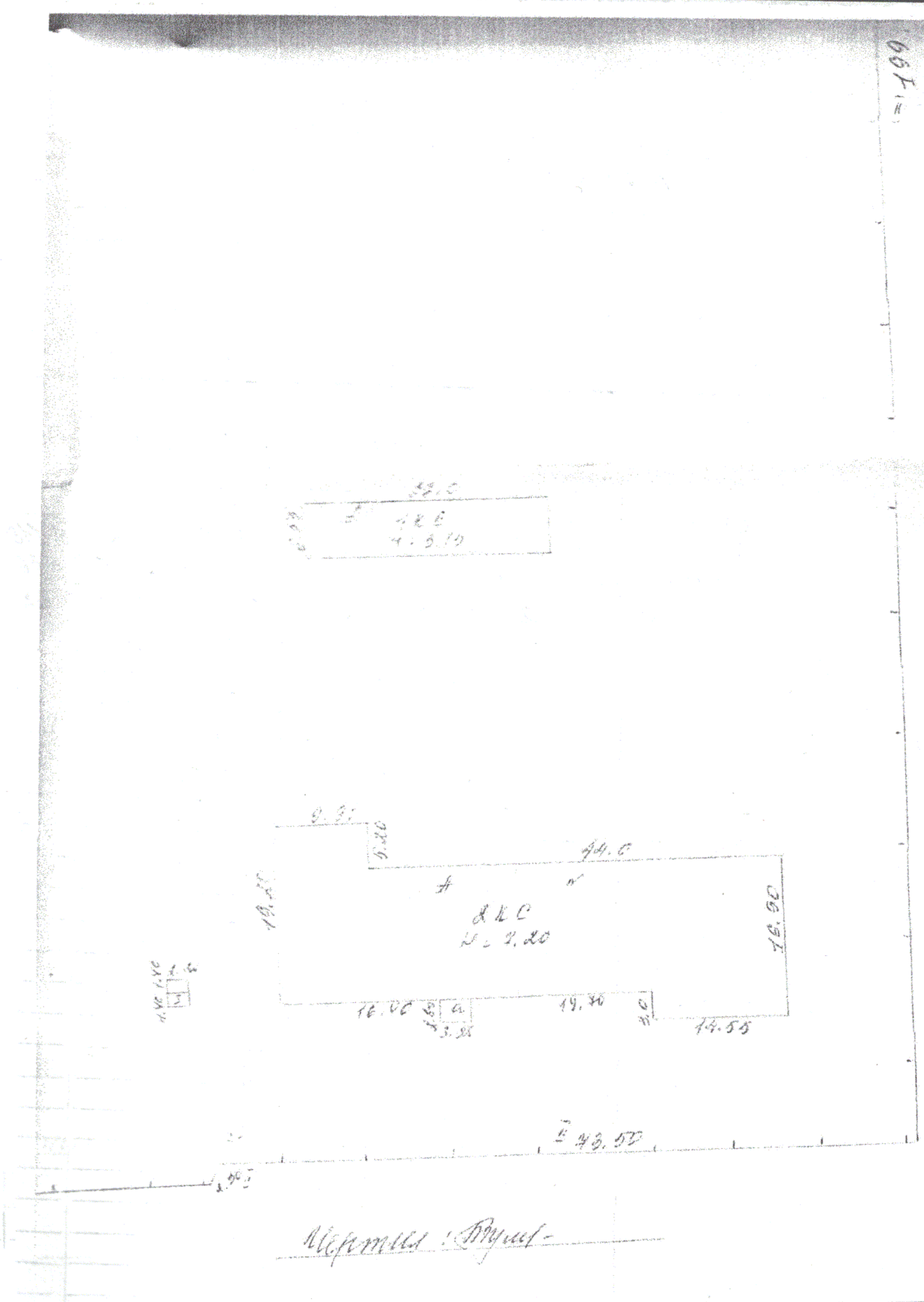
квартал № _____

инвентарный № _____

Форма технического паспорта утверждена приказом
МЖКХ РСФСР от 29 декабря 1971 г. № 576



6671



Масштаб: 1:1000

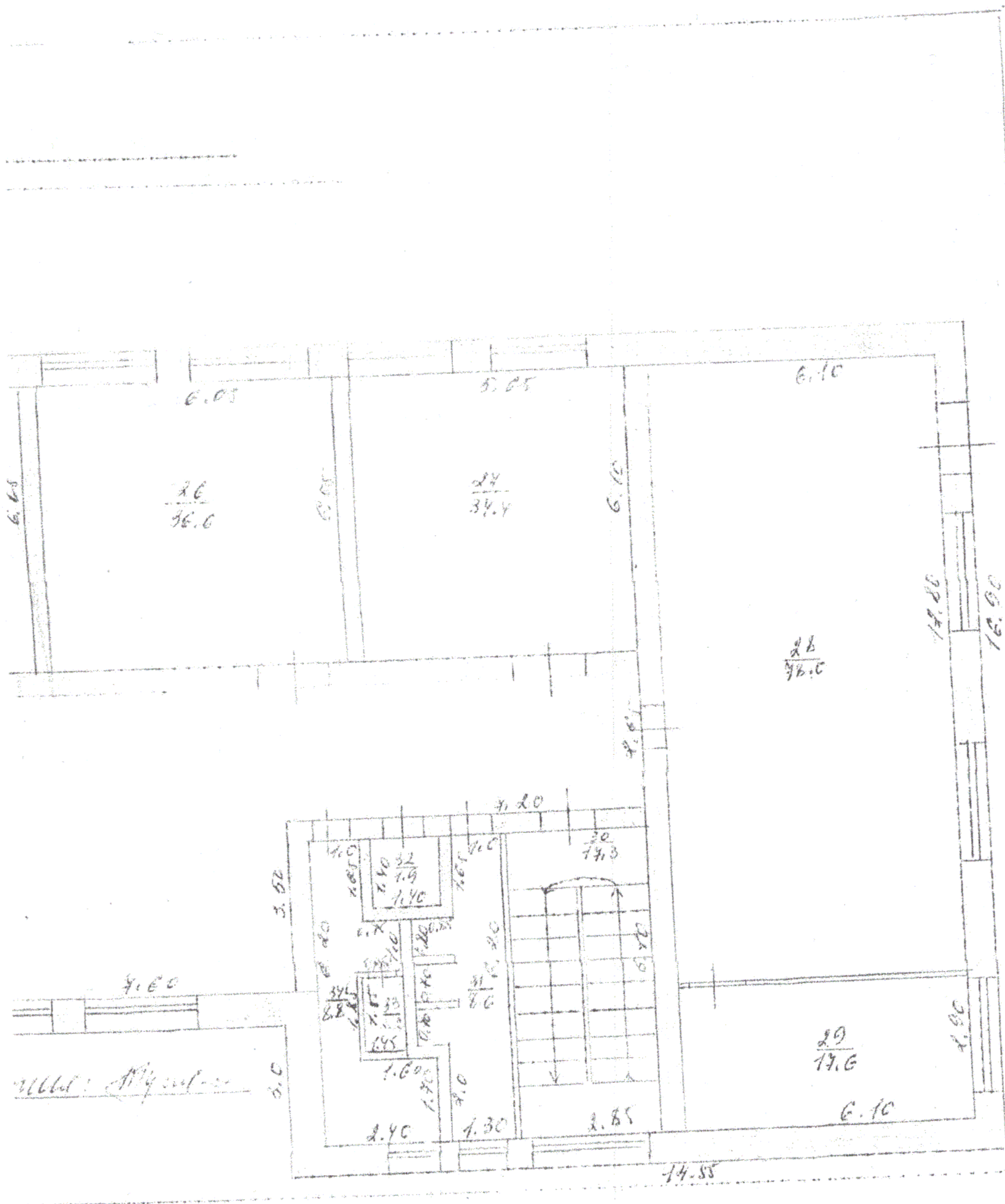
IV. Общие сведения

Назначение общеобразовательной
 Использование школа
 Количество мест (мощностью) _____
 а) _____
 б) _____
 в) _____
 г) _____

V. Исчисление площадей и объемов здания и его частей (подвалов, пристроек и т. п.)

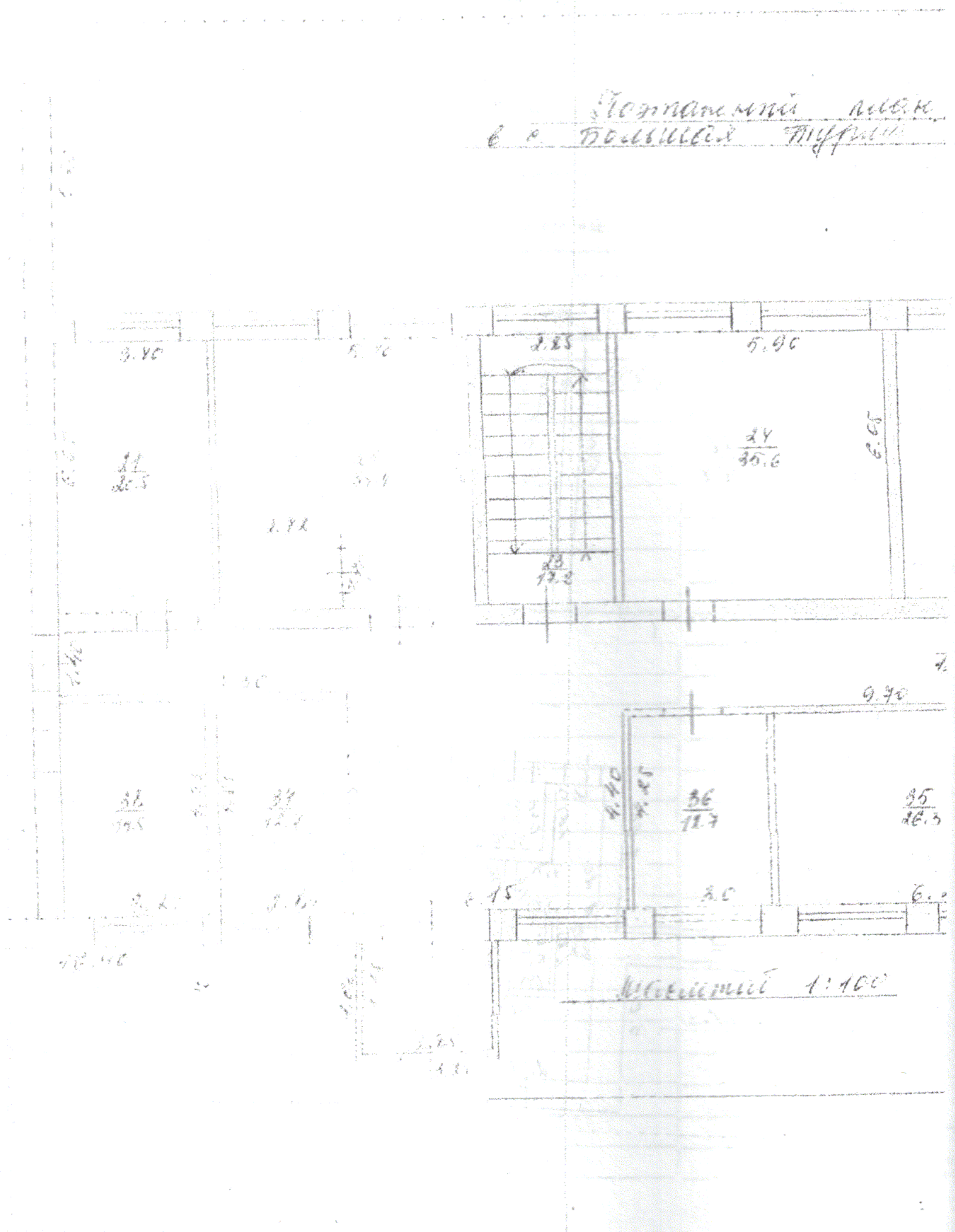
Литера по плану	Наименование здания и его частей	Формулы для подсчета площади по наружному размеру	Площадь (кв. м)	Высота (м)	Объем (куб. м)
1	2	3	4	5	6
A	школа	$(53.90 \times 14.0) + (5.20 \times 9.90) + (3.0 \times 14.85)$	849.7	4.20	6118
A ²	консультация	26.0×6.55	170.3	3.15	536
а	сени	3.25×2.60	8.4	3.30	28

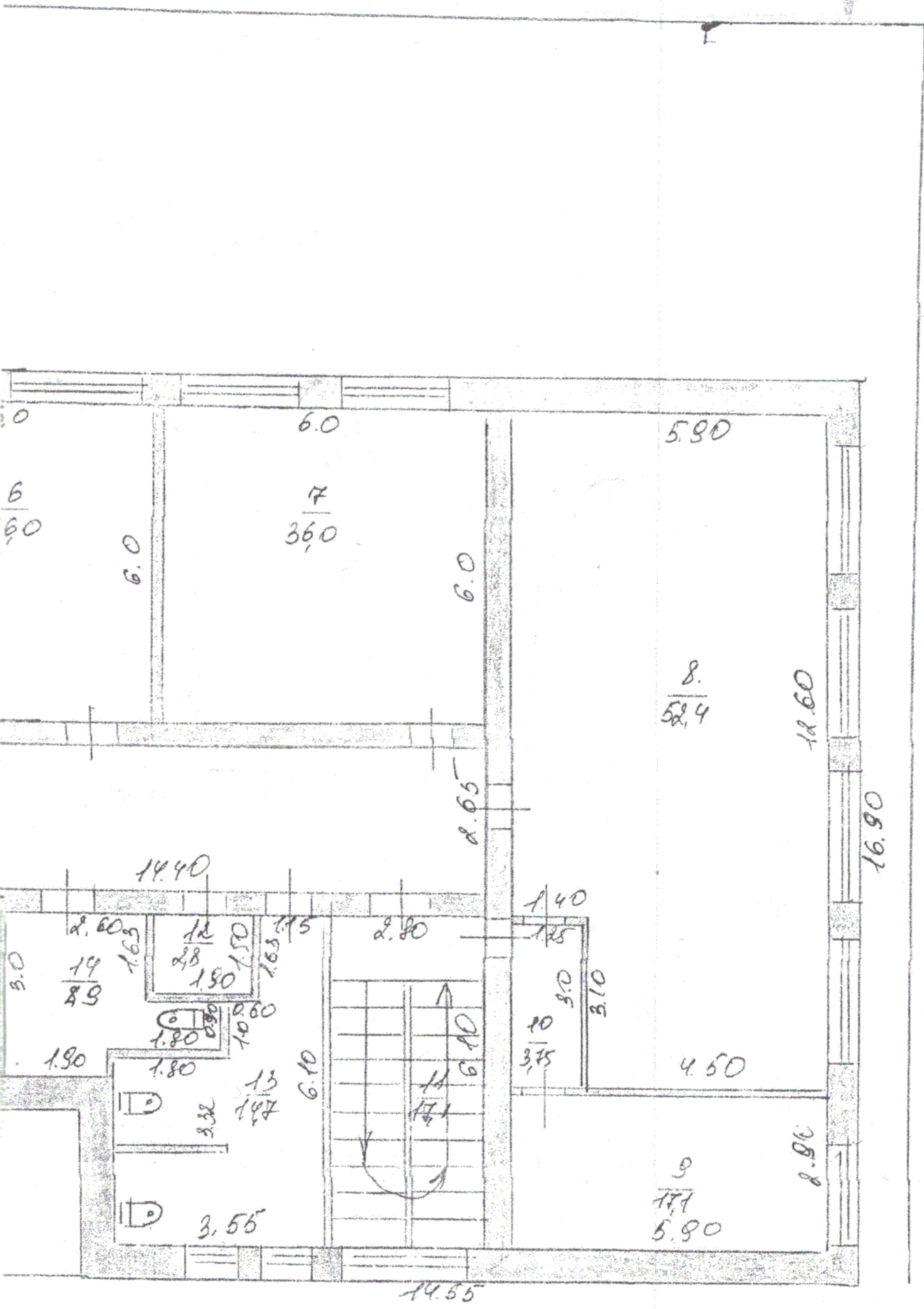
Прим. этаже



даю
 ован
 от+)
 А.В.
 М.П.

: В
 гра
 са,





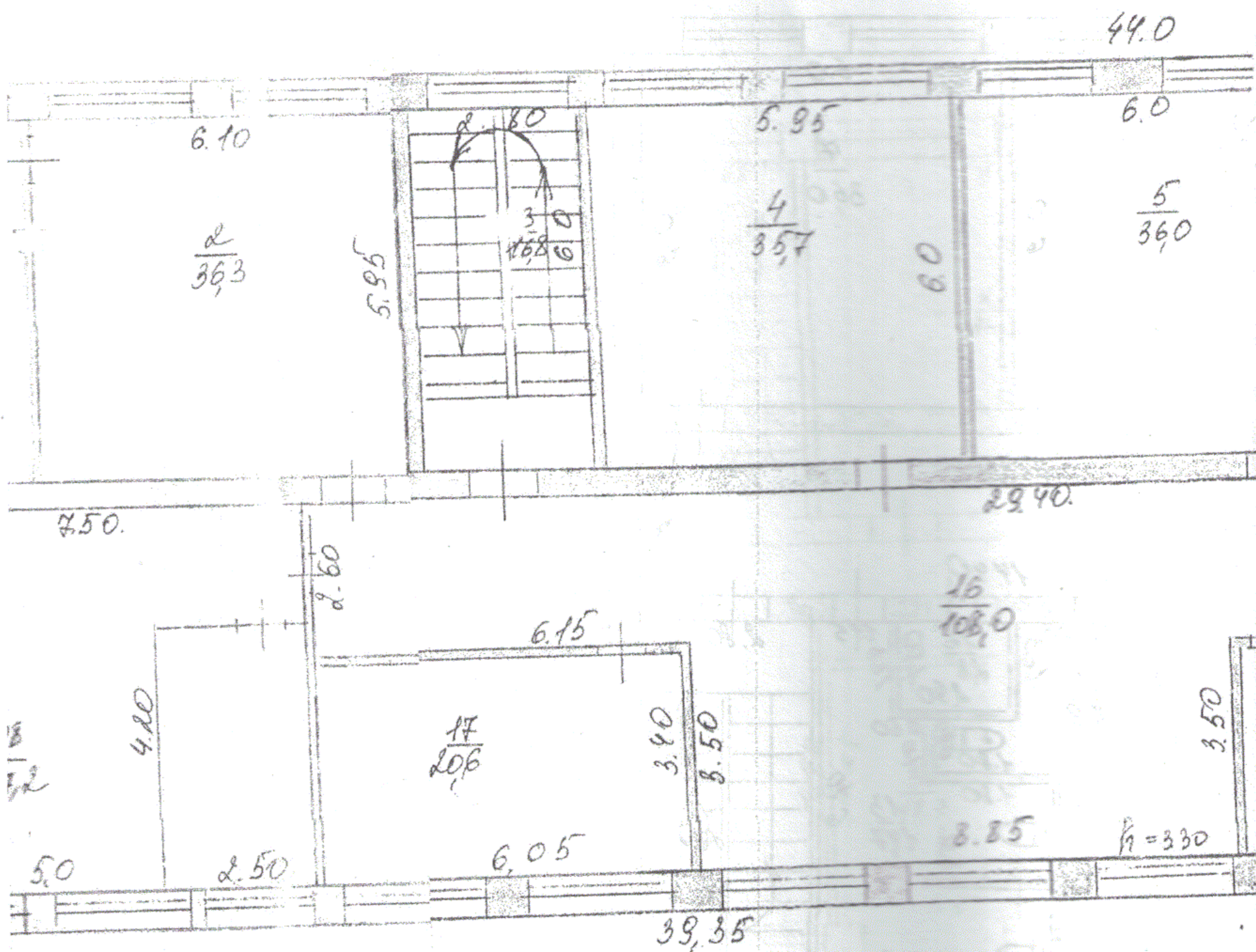
ерждан
 гингова
 сперт+
 ьев А.И.
 М.П.

у:
 с.

2 г. в

метра
 сурса,

П. СТАРА



для жилых домов и общественного фонда

ЭКСПЛИКАЦИЯ

к поэтажному плану жилого дома *23100000*

расположенного в городе (поселке) *с. Б. Турма* по улице (пер.) № _____

Этажи начиная с 1-го этажа кончая мезонином	Номер помещения (квартиры и проч.)	Номер по плану строения комнаты-кухни коридора и т. п.	Назначения частей помещения: жилая комната, кухня коридор, ванная и т. п.	Формула подсчета площади по внутреннему обмеру	Площадь по внутреннему обмеру в кв. м.				Высота помещения по внутреннему обмеру	Примечание:	
					Общая полезная	в том числе					
2	3	4	5	6		7	8	9	10	11	12
				<i>4-этаж</i>							
			<i>1. Седьмая</i>	<i>30 x 5,95</i>	<i>178</i>	<i>178</i>			<i>3,30</i>		
			<i>2. Седьмая</i>	<i>610 x 5,95</i>	<i>363</i>	<i>363</i>					
			<i>3. лестница</i>	<i>2,80 x 6,0</i>	<i>168</i>		<i>168</i>				
			<i>4. Седьмая</i>	<i>5,95 x 6,0</i>	<i>357</i>	<i>357</i>					
			<i>5. Седьмая</i>	<i>6,0 x 6,0</i>	<i>360</i>	<i>360</i>					
			<i>6. Седьмая</i>	<i>6,0 x 6,0</i>	<i>360</i>	<i>360</i>					
			<i>7. Седьмая</i>	<i>6,0 x 6,0</i>	<i>360</i>	<i>360</i>					
			<i>8. Седьмая</i>	<i>(5,90 x 9,50) + (3,10 x 4,50)</i>	<i>524</i>	<i>524</i>					
			<i>9. Седьмая</i>	<i>5,90 x 2,90</i>	<i>171</i>	<i>171</i>					
			<i>10. Коридор</i>	<i>1,25 x 3,0</i>	<i>37</i>	<i>37</i>					
			<i>11. лестница</i>	<i>2,80 x 6,10</i>	<i>171</i>		<i>171</i>				
			<i>12. Склад</i>	<i>1,90 x 1,50</i>	<i>2,8</i>		<i>2,8</i>				
			<i>13. туалет</i>	<i>(1,15 x 1,63) + (1,0 x 1,75) + (3,55 x 3,32)</i>	<i>147</i>		<i>147</i>				
			<i>14. туалет</i>	<i>(3,0 x 1,90) + (0,70 x 2,50) + (1,40 x 0,90)</i>	<i>8,9</i>		<i>8,9</i>				
			<i>15. Седьмая</i>	<i>5,05 x 3,40</i>	<i>17,2</i>	<i>17,2</i>					
			<i>16. коридор</i>	<i>(2,840 x 2,60) + (3,50 x 8,85)</i>	<i>1080</i>		<i>1080</i>				
			<i>17. Седьмая</i>	<i>6,05 x 3,40</i>	<i>206</i>	<i>206</i>					
			<i>18. Седьмая</i>	<i>7,50 x 6,30</i>	<i>472</i>	<i>472</i>					

Итого по 4-этажу: 524,3 3560 1655 2,8

Примечание к графе 2: Помещения подвалов и цокольных этажей учитываются в экспликации после наземных этажей

для жилых домов и общественного фонда

ЭКСПЛИКАЦИЯ

к поэтажному плану *школы № 1*

расположенного в городе (поселке) *с. Б. Турма*

№	Номер помещения (квартиры и проч.)	Назначение частей помещений: жилая комната, кухня, коридор, ванная и т. п.	Формула подсчета площади по внутреннему обмеру	Площадь по внутреннему обмеру в кв. м.					Высота помещений по внутреннему обмеру	Примечание: Самостоятельно возведенная или самостоятельно переоборудованная площадь
				Общая площадь	Жилая	вспомогат. (для вспомогат.)	прочая	в том числе		
3	4	5	6	7	8	9	10	11	12	
19		коридор	$(1.4 \times 6.3) + (6.15 \times 6.10) + (0.70 \times 1.4) + (1.6 \times 6.10) + (1.0 \times 0.8)$	127.9	-	127.9				
20		спунобн	8.55×18.0	153.9	153.9	-				
21		спунобн	3.40×6.05	20.5	20.5	-				
22		спунобн	5.70×6.05	34.2	34.2	-				
23		лестница	2.85×6.05	34.4	-	34.4				
24		спунобн	5.90×6.05	35.6	35.6	-				
25		спунобн	5.95×6.05	35.9	35.9	-				
26		спунобн	6.05×6.05	36.6	36.6	-				
27		спунобн	5.65×6.10	34.4	34.4	-				
28		спунобн	6.10×12.80	78.0	78.0	-				
29		подсобн.	6.10×2.90	17.6	-	17.6				
30		лестница	2.85×6.10	17.3	-	17.3				
31		подсобн.	$(1.0 \times 1.65) + (1.35 \times 1.90) + (1.30 \times 1.0) - 0.3$	8.6	-	8.6				
32		подсобн.	1.40×1.40	1.9	-	1.9				
33		подсобн.	1.45×1.5	2.2	-	2.2				
34		подсобн.	$(2.40 \times 1.7) + (1.85 \times 0.80) + (1.8 \times 1.0) + (1.0 \times 1.6)$	8.8	-	8.8				
35		спунобн	6.20×4.25	26.3	26.3	-				
36		спунобн	3.0×4.25	12.7	12.7	-				

для жилых домов и общественного фонда

ЭКСПЛИКАЦИЯ

к поэтажному плану *школы* жилого дома

расположенного в городе (поселке) *с. Б. Турма* по улице (пер.) № _____

3	4	5	6	Площадь по внутреннему обмеру в кв. м.				11	12
				7	в том числе				
Общая полезная	жилая	вспомогательная (по личной)	прочая		Высота помещения по внутреннему обмеру	Примечание: Самовольно возведенная или самовольно переоборудованная площадь			
	37.	кабинет	д. 80 × 4,55	12,9	-	12,9			
	38.	кабинет	з. 20 × 4,55	14,5	-	14,5			
	<i>Итого по 2 эт:</i>			<i>69,4</i>	<i>45,1</i>	<i>24,5</i>			
	<i>Итого по этажам:</i>			<i>122,3</i>	<i>80,3</i>	<i>44,9</i>			

Примечание к графе 2: Помещения подвалов и дополнительных этажей учитываются в экспликации после подземных частей

верж
ЛТИНГ
Эксперт
етьев

есу:
н, с.

232
2012 г.

араметр
конкурс

1. Регистрация права собственности

регистрационный № _____) Фонд _____

Дата регистрации	Полное наименование учреждения предприятия или организации	Документы, устанавливающие право собственности с указанием кем, когда и за каким номером выданы	Долевое участие при общей собственности	Подпись лица свидетельствующего правильность записи
10.09.99	Б. Тукмусева средняя школа	Акт приема-передачи от 1988 г. Акт выдела участка от 10 июля 1988 г.	1	[Подпись]

II. Экспликация земельного участка—кв. м

Документ	Площадь участка		Незастроенная площадь			
	фактически застроенная	замошенная	озелененная	прочая		
	34612	1034		33578		

III. Благоустройство здания—кв. м

от ТЭЦ	Отопление				Централизованное горячее водоснабжение	Ванны			Газоснабж.		Электроосвещение	Лифты—шт	
	от групповой (квартирной) котельной	от собственной котельной	от АГВ	печное		с централиз. горячим водоснабжением	с газовыми колонками	с арматурными колонками	централизованное	жидким газом		пассажирские	грузовые

V. Описание конструктивных элементов и определение износа жилого дома

Группа капитальности 12 Год постройки 1983 г. Сборник № 7
 Вид внутренней отделки пробка Литер по плану А Таблица № 8.4

2	3	4	5	6	7	8	9
Наименование конструктивных элементов	Описание конструктивных элементов (материал, конструкция, отделка и др.)	Техническое состояние (осадки, трещины, гниль и т. п.)	Удельный вес конструкт. элементов	Поправка к удельн. весу в процентах	Удельный вес констр. элем. с поправкой	Износ в %	Произведен. % износа на уд. вес констр.
Фундаменты	железобетонные плиты	соответствие хорошее	10	1	10	15	1.5
а) Наружные и внутренние капитальные стены	кирпичные	соответствие	18	1	18	15	2.7
	б) Перегородки	кирпичные	соот. хер.	5	1	5	0.75
Перегородки	Чердачные	железобетонные					
	Междуэтажные	железобетонные	12	1	12	15	1.8
Полы	плиточные	соответствие	6	1	6	15	0.9
	деревянные	соответствие	12	1	12	15	1.8
Двери	деревянные	соответствие	10	1	10	15	1.5
	металлические	соответствие	8	1	8	15	1.2
Окна	деревянные	соответствие	8.9	1	8.9	20	1.32
	металлические	соот. хер.	4.1	1	4.1	15	0.61
Итого:			100		99		14.4
процент износа (гр. 9) x 100			14.44	x 100			15%
удельный вес (гр. 7)			0.99				

Тетюшская типография Заказ №3 Тираж 140



ржда
ИНГОВ
сперт
Бев А.

М.

У:
С.

2
012 г. в

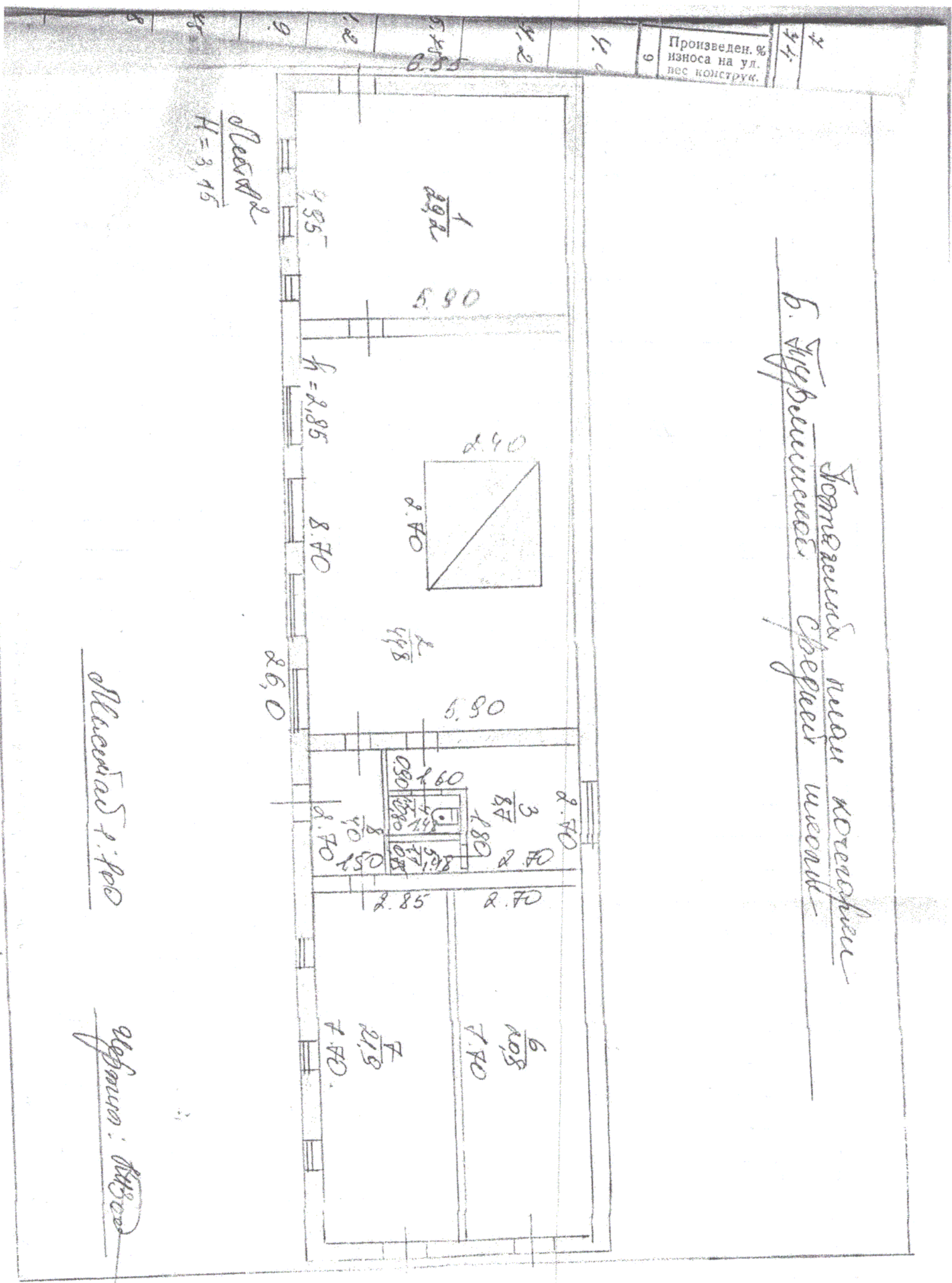
аметра
нкурса,

V. Описание конструктивных элементов и определение износа жилого дома

Группа капитальности IV Год постройки 1983г. Сборник № 7
 Вид внутренней отделки простой Литер по плану Н' Таблица № 44

№ по порядку	Наименование конструктивных элементов	Описание конструктивных элементов (материал, конструкция, отделка и др.)	Техническое состояние (осадки, трещины, гниль и т. п.)	Удельный вес конструктивных элементов	Поправка к удельному весу в процентах	Удельный вес конструктивных элементов с поправкой	Износ в %	Произведенный износ на удельный вес конструктивных элементов	
1	2	3	4	5	6	7	8	9	
1	Фундаменты	бетонный для точных	соответствие хорошо	16	1	16	25	4.0	
2	а) Наружные и внутренние капитальные стены б) Перегородки	ккермисе и тп	соответствие хорошо	24	1	24	30	7.2	
		ккермисе	соот. хор.						
3	Перекрытия	Чердачные	ккермисе плиты	23	1	23	25	5.75	
		Междуэтажные							
4	Крыша	тротуар по шпаловой массе	соответствие хорошо	4	1	4	30	1.2	
5	Полы	цементно-бетон.	соот. хор.	3	1	3	30	0.9	
6	Проемы	оконные	двойные - шпале	соответствие хорошо	4	1	4	25	1.45
		дверные	дверные в шпале	соответствие хорошо					
7	Отделочн. раб.	внутренняя	штук. стены; подл. кв. стен; окр. окон	соответствие хорошо	6	1	6	30	1.8
		наружная							
8	Санитарно- и электротехн. работы	центр. отопл.	горячее	соот. хор.	3	1	3	25	0.75
		печное отопл.							
		водопровод	эл. вод.	соот. хор.					
		электроосвещ.							
		радио							
		телефон							
		телевидение							
		с газ. кол.							
		с дров. кол.							
		с горяч. вод.							
		горячее водосн.							
вентиляция									
газоснабжение									
мусоропровод									
лифты									
канализация									
9	Разные работы	хор	соответствие хорошо						

Итого: 100
 процент износа (гр. 9) $\times 100 = 23.35 \times 100 = 23\%$
 удельный вес (гр. 7) 0.86
 Тетюшская типография Заказ 433 Тираж 100



ржда
ингов
сперт
ьев А.

М.П.

у:
с.

32
012 г. в

раметра
онкурса,

для жилых домов и общественного фонда

ЭКСПЛИКАЦИЯ

к поэтажному плану *КОС-СЕРВИС* жилого дома

расположенного в городе (поселке) *с. Б. Турма* по улице (пер.) №

Этаж, начиная с 1-го этажа кончая мезонином	Номер помещения (квартиры и проч.)	Номер по плану строения (квартиры, кухни, коридоры и т. п.)	Наименование частей помещений: жилая комната, кухня, коридор, ванная и т. п.	Формула подсчета площади по внутреннему обмеру	Площадь по внутреннему обмеру в кв. м.				Площадь по внутреннему обмеру	Примечание: Самовольно возведенная или самовольно переоборудованная площадь
					в том числе:	в том числе:	в том числе:	в том числе:		
2	3	4	5	6	7	8	9	10	11	12
I	#	1.	Спальня	4.95 x 5.90	29.2	29.2	-	-	29.2	
		2.	Спальня	(8.40 x 5.90) - 6.9	44.8	44.8	-	-	44.8	
		3.	Спальня	(2.40 x 2.40) + (6.90 x 1.80)	8.4	8.4	-	-	8.4	
		4.	туалет	0.80 x 1.48	1.2	-	1.2	-	1.2	
		5.	ванная	0.78 x 1.48	1.1	-	1.1	-	1.1	
		6.	ванная	2.40 x 2.40	20.8	-	20.8	-	20.8	
		7.	ванная	2.40 x 2.85	11.9	-	11.9	-	11.9	
		8.	коридор	2.40 x 1.50	4.0	-	4.0	-	4.0	
				Итого:	131.2	131.2	49.0	-	131.2	

Примечание к графе 2: Площадь помещений и коридоров указана в экспликации после подсчета

IX. Техническое описание служебных построек

Наименование конструктивных элементов	Семь литеры Н=	уд. вес по таблице	поправки	уд. вес с поправк.	литера Н	удельн. вес по таблице	поправки	удельн. вес с поправк.	литера Н	удельн. вес по таблице	поправки	удельн. вес с поправк.
Фундаменты	б/мен.	18	1	18								
Стены и перегородки	ксерп	27	1	27								
Перекрытия												
Крыша	мелвербит	10	1	10								
Полы	бетон.	8	1	8								
Проемы	штук.	4	0,44	6								
Стелочные работы	штук.	4	1	4								
Электросвещение	эл.-во	1	1	1								
Прочие работы												
Итого		100		0,44		100				100		
Формулы для подсчета площади объекта												

Наименование конструктивных элементов	литера Н=	удельн. вес по таблице	поправки	удельн. вес с поправк.	литера Н	удельн. вес по таблице	поправки	удельн. вес с поправк.	литера Н	удельн. вес по таблице	поправки	удельн. вес с поправк.
Фундаменты												
Стены и перегородки												
Перекрытия												
Крыша												
Полы												
Проемы												
Стелочные работы												
Электросвещение												
Прочие работы												
Итого		100				100				100		
Формулы для подсчета площади объекта												

X. Изменение стоимости служебных построек

Литера	Наименование построек	№ сборника	№ таблицы	Измеритель	Стоимость измерителя по таблице	поправки к стоимости коэффициента				Стоимость измерителя с поправк.	Количество измерителя — из объема — из площадь — м ²	Восстан. стоимость в рублях	% износа	Действит. стоимость в рублях	
						удел. вес	клм. район								
1	2	3	4	5	6	7	8	9	10	11	12	13	14	15	16
А	шкала	4	8	м ³	20,3	0,99	1,2	1,03	1,85	38 ⁵⁰	6118	23555	15	2002	
А	кочеварка	4	44	м ³	25	0,89	1,2	1,03	1,85	41 ¹⁹	536	22048	27	1699	
а	Семь		23	м ³	35 ⁸⁹	0,44	1,2	1,03	1,85	22 ²⁴	28	1482	15	1266	

ерждаю
гингова
ксперт+
сьев А.В.
М.П.

су:
, с.

32
012 г. в

раметра
нкурса,



XI. Ограждения и сооружения (замощения) на участке

Литера	Наименование ограждения и сооружения	Материал. конструкция	Размеры		Площадь м ²	№ сооружения	№ таблицы	Измеритель	Стоимость измерителя по таблице	Поправка на климат район	Восстанов. стоимость в рублях	% износа	Действ. стоимость в рублях
			длина м	ширина высота м									
I	Уборная	бет. плас	1.20	1.20	11	4	В4	М3	240		297	20	238
II	Забор	дер. плас	576.8	1.20	692.17	13	М2	4.6			3018	20	2414

XII. Общая стоимость (в руб.)

В ценах какого года	Основные строения		Служебные постройки		Сооружения		Всего	
	восстановительная	действительная	восстановительная	действительная	восстановительная	действительная	восстановительная	действительная
1992г.	259114	218480	-	-	3315	2652	262429	227132

8. октября 1999 г.
 " " " 199 г.
 " " " 199 г.
 " " " 199 г.

исполнил: *Ахмет* ()
 проверил: ()
 копировал: ()
 начальник бюро: *Сидоров* ()

XIII. Отметка о последующих обследованиях

Дата обследования	_____ 199 г.	_____ 199 г.	_____ 199 г.
Обследовал			
Проверил			
Начальник бюро			

Справка

от "18" апреля 2023 г.

МУНИЦИПАЛЬНОЕ БЮДЖЕТНОЕ ОБЩЕОБРАЗОВАТЕЛЬНОЕ УЧРЕЖДЕНИЕ "БОЛЬШЕТУРМИНСКАЯ НАЧАЛЬНАЯ ОБЩЕОБРАЗОВАТЕЛЬНАЯ ШКОЛА" ТЕТЮШСКОГО МУНИЦИПАЛЬНОГО РАЙОНА РЕСПУБЛИКИ ТАТАРСТАН

Структурное подразделение: Здание школы (2-х этаж.- кирпичное)
 Наименование объекта (полное):
 Назначение объекта:
 Организация-изготовитель: Б.Турминская нп
 Местонахождение объекта: Сафьянова К.Х.
 Материально ответственное лицо:

Идентификационный номер объекта: 01010091
 Номер амортизационной группы: 10
 Срок полезного использования: 40 л. 0 мес.
 Номер счета: 07020220242100244.410112

Паспорт, свидетельство чертёж (проект, модель, тип, марка)	Номер объекта (детали)		Дата выпуска (изготовления) *	Дата и номер акта о вводе в эксплуатацию **	Первоначальная (восстановительная) кадастровая стоимость руб.	Амортизация (дата окончания начисления)			начислено с начала эксплуатации, руб.	июль 2022 г. дата (год) начисления
	заводской	инвойс				норма, %	за месяц	за год		
1	2	3	01.01.1982	01.07.1982	4 296 185.04	7	8	10	11	12
						0.21	2.50	2 517 453.29	2 517 453.29	2018
						0.21	2.50	41 365.86	496 390.25	2019
						0.21	2.50	41 365.86	496 390.26	2020
						0.21	2.50	41 365.86	496 390.26	2021
						0.21	2.50	41 365.85	289 560.98	2022
Результаты переоценки										
сумма, руб.										
6										

* Для животных, многолетних насаждений, земельных участков - соответственно дата рождения, дата закладки, дата регистрации.
 ** Для животных, многолетних насаждений, земельных участков - дата и номер акта приёмки (решение).

Оборотная сторона ф. 0504031

Отметка об оприходовании объекта		Внутреннее перемещение объекта				материально ответственное лицо		Отметка о выбытии объекта		Причина выбытия
дата	номер ж/о	накладная	номер ж/о	местонахождение объекта	лицо	дата	номер ж/о	номер ж/о		
01.07.1982	07	01.10.2011	5	6	Сафьянова К.Х.	8	9	10		

Краткая индивидуальная характеристика объекта

Идентифицирующие признаки, характеризующие объект *	Материалы, размеры и прочие сведения		наименование		единица измерения		количество (масса)			
	основной объект	наименование	объекта (детали)	драгоценного (материала)	наименование	код по ОКЕИ				
1	2	3	4	5	6	7	8	9	10	11
КРЫША	толевая на клеевой основе									
ФУНДАМЕНТ	блочный ленточный									
СТЕНЫ	кирпичные									
Адрес	Т.г.с.е									
Площадь здания	849.7									
этажность	2									

Содержание драгоценных материалов (металлов, камней и т.п.)



Маслова И.А.
(расшифровка подписи)

Главный бухгалтер
(подпись)

Карточка предприятия

Наименование	Муниципальное бюджетное общеобразовательное учреждение «Большетурминская начальная общеобразовательная школа» Тетюшского муниципального района Республики Татарстан
Юридический адрес	422370, Республика Татарстан, Тетюшский район, село Большая Турма, улица Мусина, дом 57
Почтовый адрес	422370, Республика Татарстан, Тетюшский район, село Большая Турма, улица Мусина, дом 57
Телефон/факс	(843) 735-73-11
ИНН/КПП	1638003734/163801001
ОГРН	1021606556421
ОКПО	76317293
ОКАТО	92255000019
ОКТМО	92655428
ОКВЭД	80.10.2
Казначейский счет	03234643926550001100
Лицевой счет	407018104920530000038
Корреспондентский счет	401028104453700000079
БИК банка	019205400
Банк	ОТДЕЛЕНИЕ –НБ РЕСПУБЛИКА ТАТАРСТАН БАНКА РОССИИ//УФК по Республике Татарстан г.Казань
Начальник	Сафьянова Каусария Хуснутдиновна
E-mail.ru	SBturm.Tet.@tatar.ru



Общество с ограниченной
ответственностью
"Консалтинговая Группа
"ЭКСПЕРТ+"

В отчете прокумеровано,
прошнуровано и
скреплено печатью

Иванова И.И.

60

лист

